

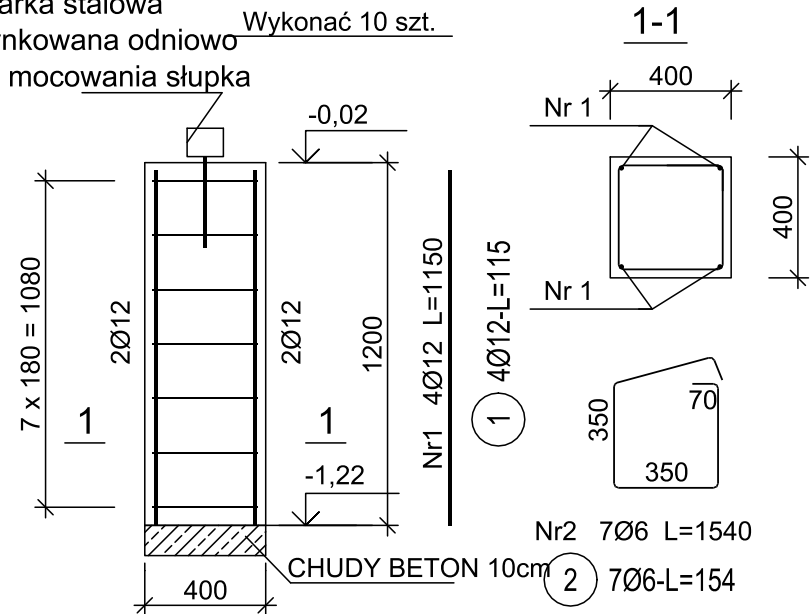
- UWAGI !
- WYSOKOŚĆ FUNDAMENTÓW 1,2m - PRZEKRÓJ 0,4x0,4m
 - KOTY WYSOKOŚCIOWE ODNOSZĄ SIĘ DO WYMIARU OD POZIOMU 0,00 PROJEKTU
 - POZIOM POSADOWIENIA I GEOMETRTIĘ ŁAW WYZNACZYĆ GEODEZYJNIE
 - FUNDAMENT ZBROIĆ PRĘTAMI Ø12 ORAZ Ø6
 - GÓRNĄ POWIERZCHNIĘ ZATRZEĆ NA GŁADKO
 - FUNDAMNET OSADZIĆ NA CHUDYM BETONIE 10cm
 - xxx - KOTY WYS. ODNOSZĄCE SIĘ DO GÓRNEJ POWIERZCHNI ELEMENTU
 - MIEJSCE ZAKOTWIENIA MAREK STAŁOWYCH

FUNDAMENT POD SŁUPKI

FU1

Marka stalowa
ocynkowana odniewo
do mocowania słupka

Wykonać 10 szt.



ZESTAWIENIE STALI

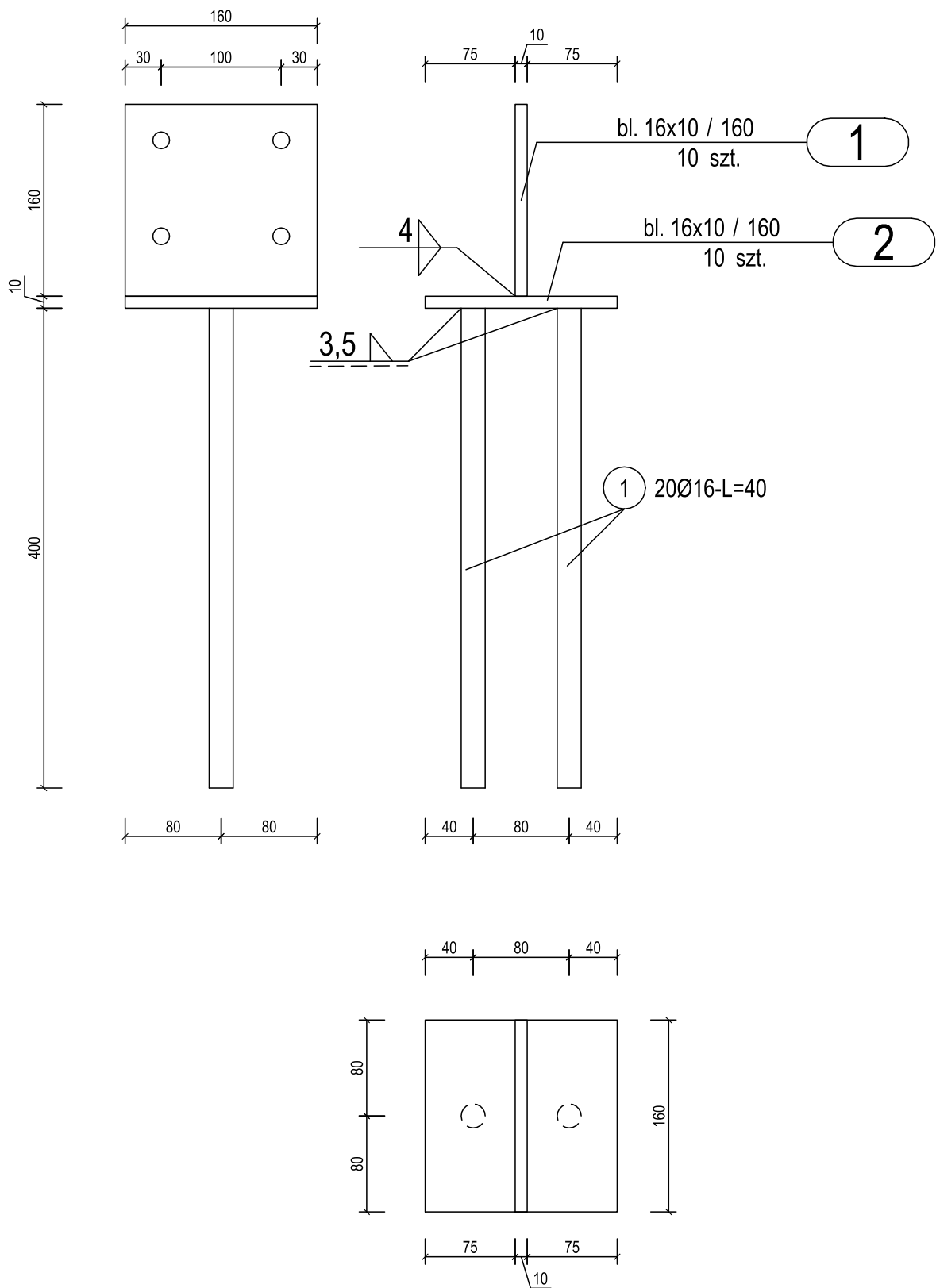
Nr pręta	Ø	Długość pręta	Liczba prętów łącznie	Długość łączna	
				B500SP	
-	[mm]	[m]	[szt]	Ø6	Ø12
FU1					
1	12	1,15	40		46,00
2	6	1,54	70	107,80	
Razem długość prętów			[mb]	107,80	46,00
Masa jednostkowa			[kg/mb]	0,222	0,888
Masa prętów dla danej średnicy			[kg]	23,9	40,8
Masa łącznie			[kg]	64,7	

UWAGA : Sumaryczna długość prętów jest długością rzeczywistą w osi pręta metodą B wg PN-EN ISO 3766:2006.

Beton	B25 (C20/25)
Stal	B500C
	B500B
Otulina	c _{nom} =25 mm
Stal profilowa	S235

PROJEKT WIATY REKREACYJNEJ W MIEJSCOWOŚCI RADOMIŁÓW	
GMINA RUDNA	
SKALA	1:50
BRANŻA: KONSTRUKCJA	
NR RYSUNKU: K1	
DANE INWESTORA:	GMINA RUDNA PI. ZWYCIĘSTWA 15, 59-305 RUDNA
ADRES BUDOWY:	RADOMIŁÓW dz. nr 92/4 gmina RUDNA
PROJEKTOWAŁ: mgr inż. Marek Suchoński SLK/6359/PWBKb/15 Spec. Konstrukcyjna	PODPIS:
Pracownia Projektowa "PIK" s.c. Anna i Maciej PINDUROWIE 44-240 ŻORY, ul. Szeroka 24 tel. 0*32 434-42-20 www.pik.pl e-mail: biuro@pik.pl	

MARKA KOTWIĄCA DO SŁUPA DREWNIANEGO
Wykonać 10 szt.



ZESTAWIENIE STALI - BLACHY

Poz.	Profil	Długość [mm]	Liczba [szt]	Masa [kg]		
				jedn.	1 szt.	razem
1	bl. 16x10	160	10	12,56	2	20
2	bl. 16x10	160	10	12,56	2	20
Razem masa 1 elementu					[kg]	40
RAZEM MASA 1 ELEMENTU(ÓW)					[kg]	40
RAZEM NA RYSUNKU					[kg]	40

ZESTAWIENIE STALI PRĘTY KOTWIĄCE

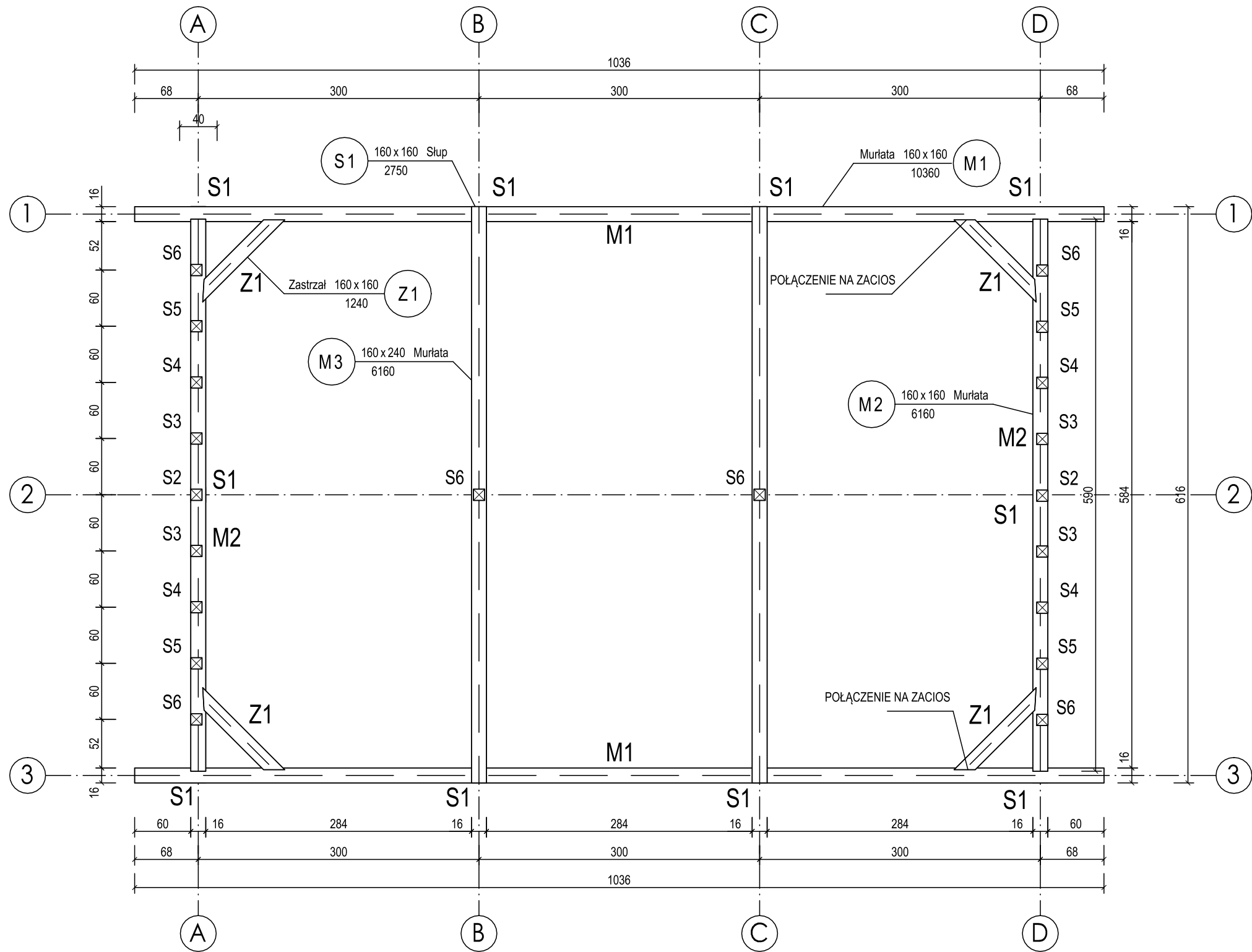
Nr pręta	Ø	Stal	Długość pręta	Liczba			Dł. łączna	
				prętów na 1 poz.	pozycji	prętów łącznie	B500SP	
							Ø16	
[-]	[mm]	[-]	[m]	[szt]			[m]	
1	16	B500SP	0,40	20	1	20	8,00	
Razem długość prętów							[mb]	8,00
Masa jednostkowa							[kg/mb]	1,578
Masa prętów dla danej średnicy							[kg]	12,6
Masa łącznie							[kg]	12,6

UWAGA : Sumaryczna długość prętów jest długością rzeczywistą w osi pręta metodą B wg PN-EN ISO 3766:2006.

Uwaga!
Rozwiązanie wykonać jako indywidualne.
Wymiary podano w mm

Stal profilowa S235
Stal zbrojeniowa B500C
Warstwa ochronna ocynk

PROJEKT WIATY REKREACYJNEJ W MIEJSCOWOŚCI RADOMIŁÓW			
GMINA RUDNA			
			SKALA 1:5
MARKA FUNDAMENTOWA			BRANŻA: KONSTRUKCJA
DANE INWESTORA:	GMINA RUDNA Pl. Zwycięstwa 15, 59-305 RUDNA		NR RYSUNKU: K1A
ADRES BUDOWY:	RADOMIŁÓW dz. nr 92/4 gmina RUDNA		CZERWIEC 2021
PROJEKTOWAŁ: mgr inż. Marek Suchański SLK/6359/PWBKb/15 Spec. Konstrukcyjna		PODPIS:	
Pracownia Projektowa "PIK" s.c. Anna i Maciej PINDUROWIE 44-240 ŻORY, ul. Szeroka 24 tel. 0*32 434-42-20 www.pik.pl e-mail:biuro@pik.pl			



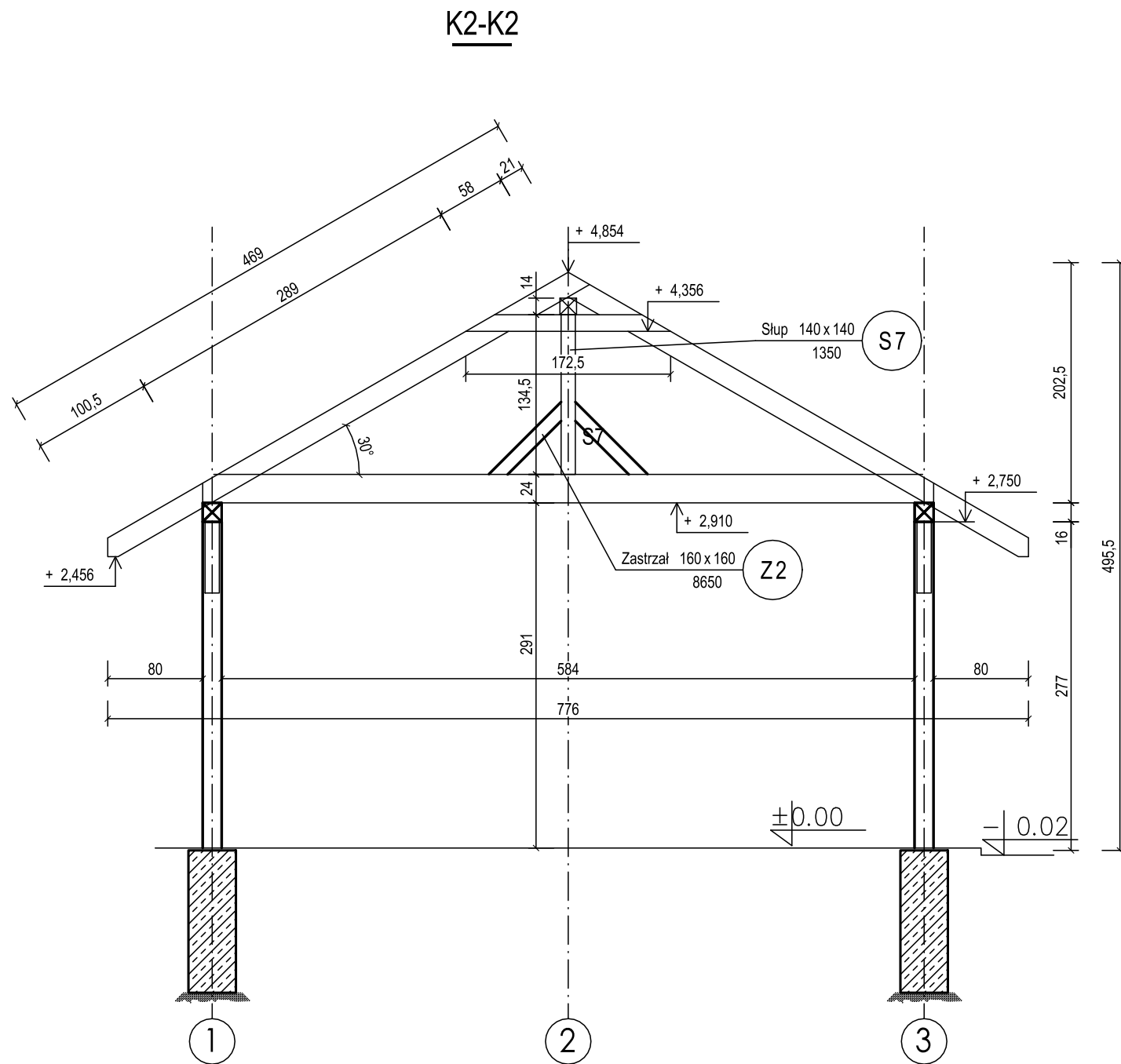
- Uwagi
1. Wymiary podano w [cm].
 2. Styk ewentualny drewna z betonem izolować folią PCV.
 3. W miejscach łączni prostopadłych elementów drewnianych stosować łączniki ciesielskie ocynkowane.
 4. Stosować drewno strugane, zaimpregnowane środkami grzybo-, owado- oraz ogniochronnymi.
 5. Dla połączeń elementów stosować wkręty tależowe nierdzewne
 6. Zastrzały mocować na wręb ok 3cm

KLASA DREWNA LITEGO - C24

ZESTAWIENIE DREWNA

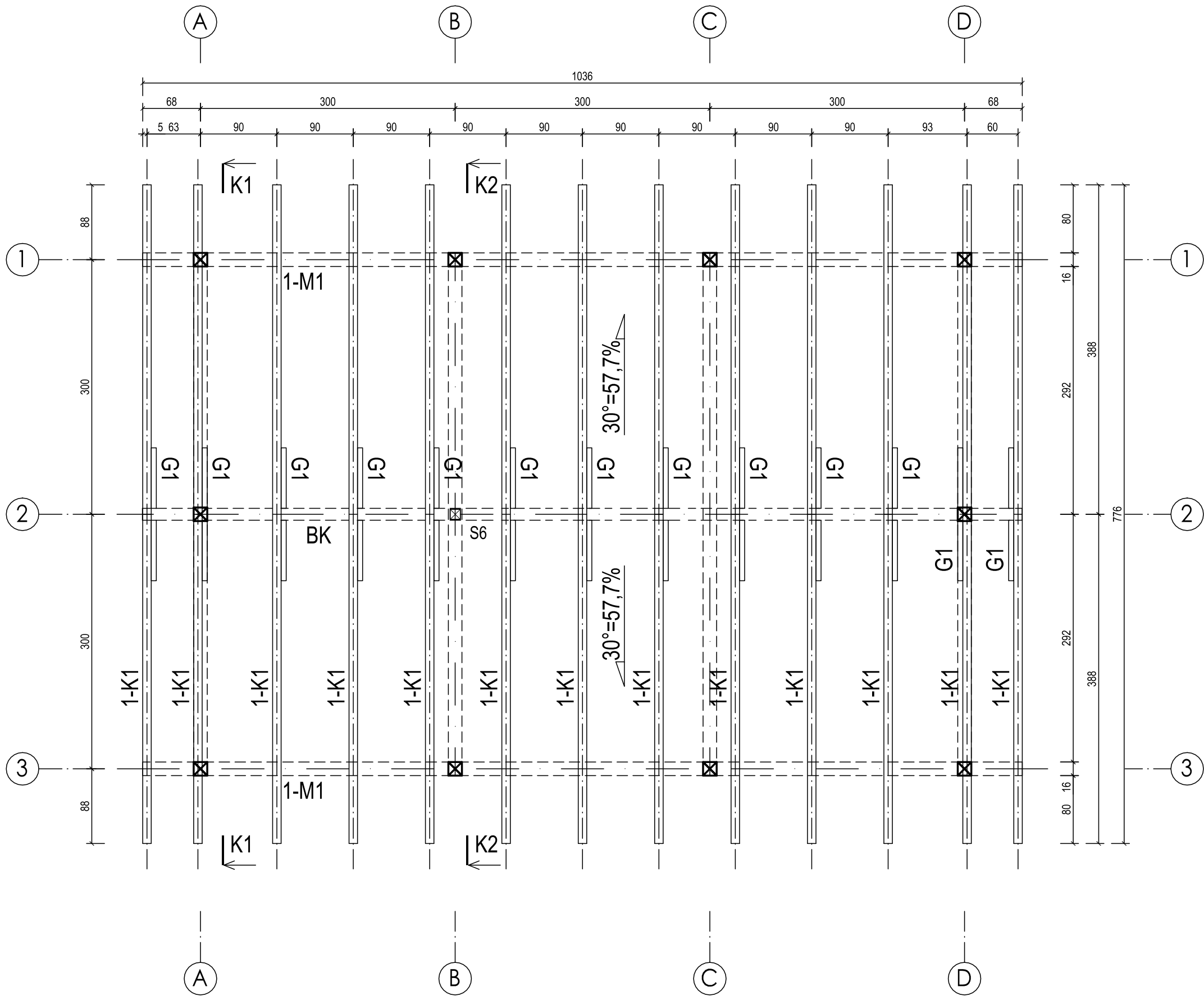
Nr poz.	Nazwa pozycji	Przekrój		Długość pozycji [m]	Dodatek na docięcia [m]	Dł. poz. do zamówienia [m]	Objętość 1szt. w poz. [m3]	Liczba szt. w poz.	Objętość łączna [m3]	Klasa drewna
		B [mm]	H [mm]							
M1	Murlata	160	160	10,360	0,200	10,560	0,270336	2	0,541	C24
M2	Murlata	160	160	6,160	0,200	6,360	0,162816	2	0,326	C24
M3	Murlata	160	240	6,160	0,200	6,360	0,244224	2	0,488	C24
S1	Słup	160	160	2,750	0,200	2,950	0,075520	10	0,755	C24
Z1	Zastrzał	160	160	1,240	0,200	1,440	0,036864	1	0,037	C24
Razem:									2,147	

PROJEKT WIATY REKREACYJNEJ W MIEJSCOWOŚCI RADOMIŁÓW	
GMINA RUDNA	
SKALA 1:50	
KONSTR. RAMY DREWNIANEJ	
DANE INWESTORA:	BRANŻA: KONSTRUKCJA
ADRES BUDOWY:	NR RYSUNKU: K2
PROJEKTOWAŁ: mgr inż. Marek Suchański SLK/6359/PWBKb/15 Spec. Konstrukcyjna	PODPIS: CZERWIEC 2021
Pracownia Projektowa "PIK" s.c. Anna i Maciej PINDUROWIE 44-240 ŻORY, ul. Szeroka 24 tel. 0*32 434-42-20 www.pik.pl e-mail: biuro@pik.pl	



Nr poz.	Nazwa pozycji	Przekrój		Długość pozycji [m]	Dodatek na docięcia [m]	Dł. poz. do zamówienia [m]	Objętość 1szt. w poz. [m3]	Liczba szt. w poz.	Objętość łączna [m3]	Klasa drewna
		B [mm]	H [mm]							
Bk1	Belka kalenicowa	140	140	10,360	0,200	10,560	0,206976	1	0,207	C24
J1	Jętka	60	140	1,730	0,200	1,930	0,016212	13	0,211	C24
K1	Krokiew	60	140	4,960	0,200	5,160	0,043344	26	1,127	C24
S2	Słup	120	120	1,580	0,200	1,780	0,025632	2	0,051	C24
S3	Słup	120	120	1,420	0,200	1,620	0,023328	4	0,093	C24
S4	Słup	120	120	1,070	0,200	1,270	0,018288	4	0,073	C24
S5	Słup	120	120	0,723	0,200	0,923	0,013291	4	0,053	C24
S6	Słup	120	120	0,723	0,200	0,923	0,013291	4	0,053	C24
S7	Słup	140	140	1,350	0,200	1,550	0,030380	2	0,061	C24
Z2	Zastrzał	160	160	0,865	0,200	1,065	0,027	24	0,654	C24
								Razem:	2,583	

PROJEKT WIATY REKREACYJNEJ W MIEJSCOWOŚCI RADOMIÓŁÓW	
GMINA RUDNA	
	SKALA 1:50
PRZEKROJE KONSTRUCJI	
BRANŻA: KONSTRUKCJA	
DANE INWESTORA:	GMINA RUDNA Pl. ZWYCIĘSTWA 15, 59-305 RUDNA
ADRES BUDOWY:	RADOMIÓŁÓW dz. nr 92/4 gmina RUDNA
NR RYSUNKU: K3	
CZERWIEC 2021	
PROJEKTOWAŁ: mgr inż. Marek Suchański SLK/6359/PWBKb/15 Spec. Konstrucyjna	PODPIS:
Pracownia Projektowa "PIK" s.c. Anna i Maciej PINDUROWIE 44-240 ŻORY, ul. Szeroka 24 tel. 0*32 434-42-20 www.pik.pl e-mail:biuro@pik.pl	



PROJEKT WIATY REKREACYJNEJ W MIEJSCOWOŚCI RADOMIŁÓW			
GMINA RUDNA			
		SKALA	1:50
KONSTR. WIĘŻBY		BRANŻA:	KONSTRUKCJA
DANE INWESTORA:	GMINA RUDNA PI. ZWYCIEŚTWA 15, 59-305 RUDNA		NR RYSUNKU: K4
ADRES BUDOWY:	RADOMIŁÓW dz. nr 92/4 gmina RUDNA		CZERWIEC 2021
PROJEKTOWAŁ: mgr inż. Marek Suchański SLK/6359/PWBKb/15 Spec. Konstrukcyjna		PODPIS:	
<div>Pracownia Projektowa "PIK" s.c. Anna i Maciej PINDUROWIE 44-240 ŻORY, ul. Szeroka 24 tel. 0*32 434-42-20 www.pik.pl e-mail:biuro@pik.pl</div> <div>PRACOWNIA PROJEKTOWA PIK 0</div>			